

Mecatrónica Géminis
ROCA 2064 J.L.Suarez Pdo. Gral. San Martin Pcia. Bs. As.
Teléfono: 15 5768 0280
Fax: 4729 3658
Partita IVA:

Nombre:		Fabricante:	Toyota
Dirección:		Modelo:	Corolla 1.3 Motor 2E
		Año:	
		Matrícula:	
Tel - privado:		Kilometraje:	
Tel - oficina:		Número de trabajo:	

Nota importante

Nota importante

El fabricante puede alterar los intervalos y procedimientos indicados en cualquier momento.

Para asegurar que permanece informado de cualquier cambio que se produzca entre las diferentes ediciones del CD de Autodata le recomendamos visitar la sección de Correas de distribución en nuestra página web, actualizada regularmente.

<http://www.autodata-cd.com>

Fabricante: Toyota
Código de motor: 2E
Reglado para:

Modelo: Corolla (83-87) 1,3
Potencia: 55 (75) 6200
Año: 1985-87

(c) Autodata Limited 2004
16/07/2006
V5.373- ***/Autodata***

Intervalos de sustitución de la correa de distribución

La información relativa a los intervalos de sustitución de la correa de distribución no es parte fundamental de los contenidos y fines principales de este manual, pero se ha incluido a modo de guía para los talleres y como información que es aconsejable que conozcan los clientes. En la medida de lo posible, los intervalos recomendados se han establecido a partir de la información facilitada por los fabricantes; en las raras excepciones en que no se cuenta con las recomendaciones del fabricante, la decisión de sustituir la correa se debe basar en la evidencia consiguiente a un examen en profundidad del estado de la misma.

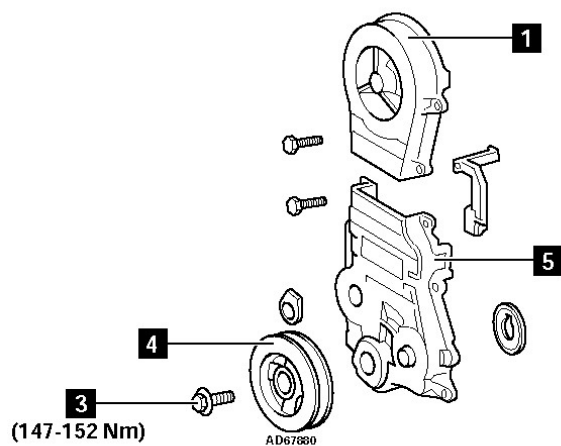
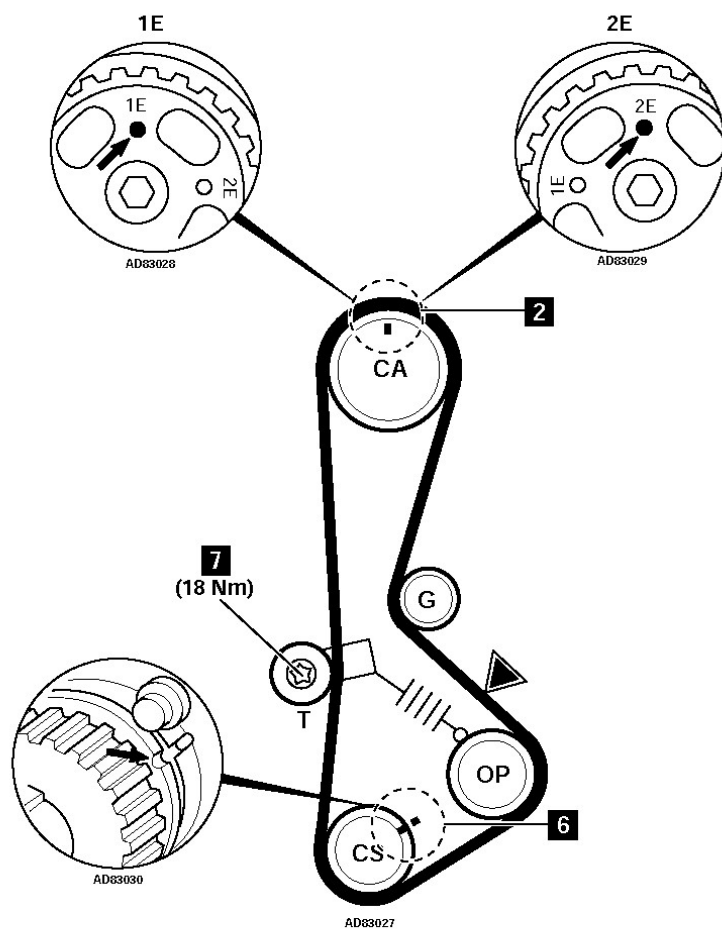
Aparte del estado de la correa a simple vista, que se explica a fondo más adelante en esta sección, existe una serie de factores que se deben tener en cuenta al comprobar las correas de distribución.

1. Si se trata de una correa original o de recambio.
2. Cuándo se sustituyó por última vez y si se hizo al kilometraje correcto.
3. Si se conoce o no el historial del vehículo.
4. Si el vehículo ha estado funcionando en condiciones arduas que podrían hacer necesario acortar los intervalos de sustitución.
5. Si el resto de los componentes del árbol de levas, tales como el tensor, las poleas y otros componentes auxiliares conducidos por la correa, como puede ser la bomba de agua, están en buen estado, de forma que no afecten a la vida útil de la correa de recambio.
6. Si el estado de la correa parece ser correcto, ¿puede estar seguro de que no fallará antes de que se deba realizar la próxima comprobación o revisión?
7. En caso de fallo de la correa, el coste de la reparación de los daños ocasionados como consecuencia podría ser bastante elevado.
8. El coste del reemplazo de la correa como parte de una rutina de servicio podría suponer sólo un 5-10% del coste de la reparación posterior al fallo de la correa. Asegúrese de que el cliente sea consciente de las posibles consecuencias.
9. En caso de duda acerca del estado de la correa, REEMPLÁCELA.

Fabricante: Toyota
Código de motor: 2E
Reglado para:

Modelo: Corolla (83-87) 1,3
Potencia: 55 (75) 6200
Año: 1985-87

(c) Autodata Limited 2004
16/07/2006
V5.373- **/Autodata**



AD10569

Fabricante: Toyota
Código de motor: 2E
Reglado para:

Modelo: Corolla (83-87) 1,3
Potencia: 55 (75) 6200
Año: 1985-87

(c) Autodata Limited 2004
16/07/2006
V5.373- **/Autodata**