


**Mecatrónica Géminis**  
**ROCA 2064 J.L.Suarez Pdo. Gral. San Martin Pcia. Bs. As.**  
**Teléfono: 15 5768 0280**  
**Fax: 4729 3658**  
**Partita IVA:**

<b>Nombre:</b>		<b>Fabricante:</b>	Toyota
<b>Dirección:</b>		<b>Modelo:</b>	starlet 1.0 motor 1E
		<b>Año:</b>	85-90
		<b>Matrícula:</b>	
<b>Tel - privado:</b>		<b>Kilometraje:</b>	
<b>Tel - oficina:</b>		<b>Número de trabajo:</b>	

## Montaje

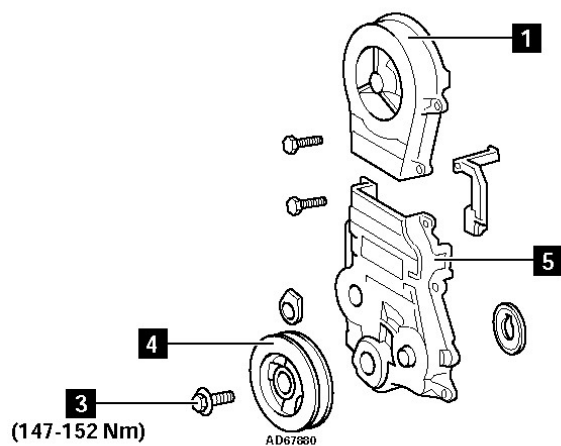
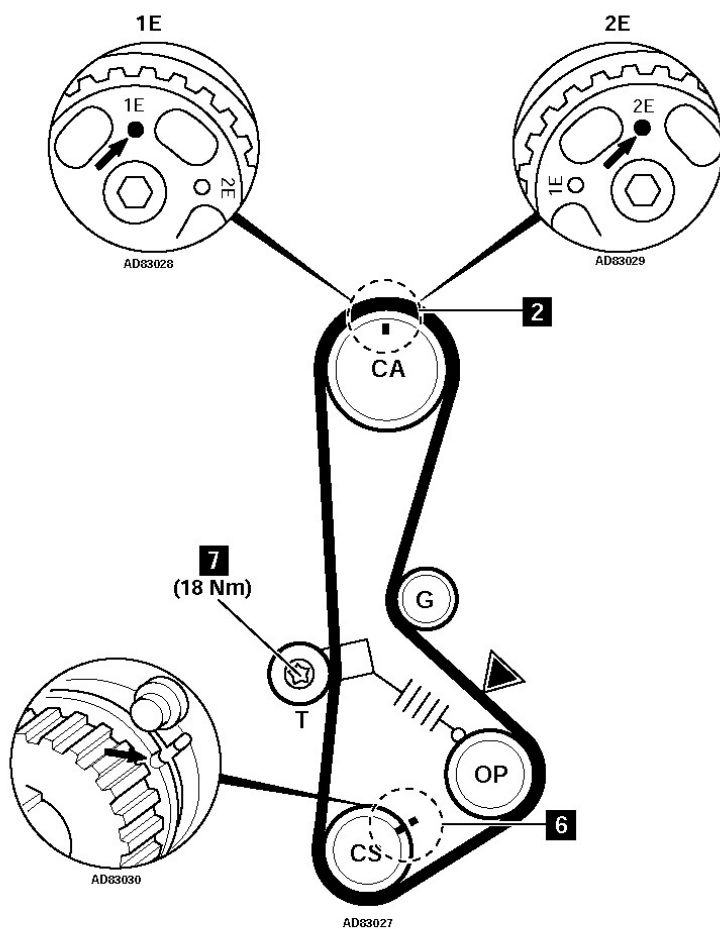
### Montaje

1. Comprobar que el rodillo tensor funcione con suavidad.
2. Comprobar que la longitud libre del muelle del tensor sea de 38,4 mm. Sustituir el muelle si es necesario.
3. Montar el tensor con el muelle. Asegurarse de que el muelle esté bien enganchado.
4. Empujar el tensor hacia la izquierda y apretar el tornillo sin bloquearlo [7].
5. Comprobar la alineación de las marcas de reglaje [2] y [6].
6. Colocar la correa de distribución.
7. Aflojar el tornillo del tensor [7].
8. Girar el cigüeñal dos vueltas hacia la derecha hasta el PMS del cilindro n1.
9. Comprobar la alineación de las marcas de reglaje [2] y [6].
10. Apretar el tornillo del tensor [7]. Par de apriete: 18 Nm.
11. Comprobar que la correa esté tensada en .
12. Quitar el tornillo de la polea del cigüeñal [3].
13. Montar:
  - o Cubierta inferior de distribución.
  - o Polea del cigüeñal [4].
  - o Tornillo de la polea del cigüeñal [3]. Par de apriete: 147-152 Nm.
14. Montar los componentes en orden inverso al desmontaje.

**Fabricante:** Toyota  
**Código de motor:** 1E (EC)  
**Reglado para:**

**Modelo:** Starlet (85-90) 1,0  
**Potencia:** 40 (54) 6000  
**Año:** 1985-89

(c) Autodata Limited 2004  
15/07/2006  
V5.373- ***/Autodata***



AD10569

Fabricante: Toyota  
Código de motor: 1E (EC)  
Reglado para:

Modelo: Starlet (85-90) 1,0  
Potencia: 40 (54) 6000  
Año: 1985-89

(c) Autodata Limited 2004  
15/07/2006  
V5.373- **/Autodata**