

Mecatrónica Géminis
ROCA 2064 Villa Ballester Pdo. Gral. San Martín Pcia. Bs. As.
Teléfono: 15 5768 0280
Argentina

Montaje

Montaje

1. Comprobar la alineación de las marcas de reglaje. Cambio manual: [2]. Cambio automático: [3].
2. Asegurarse de que la platina de posicionamiento del árbol de levas esté montada correctamente [4] ó [20].
3. Asegurarse de que la chaveta de bloqueo esté bien colocada en la bomba de inyección [5].
4. Sujetar el piñón del árbol de levas. Utilizar la herramienta n3036.
5. Aflojar el tornillo del piñón del árbol de levas una vuelta [16].
NOTA: NO utilizar la platina de posicionamiento para sujetar el árbol de levas al aflojar el tornillo del piñón.
6. Aflojar el piñón del extremo cónico.
 - Método 1: Utilizar un punzón expulsador introduciéndolo a través del orificio de la cubierta trasera de distribución.
 - Método 2: Utilizar el extractor. Herramienta nT40001.
7. Desmontar:
 - Tornillo del piñón del árbol de levas [16].
 - Piñón del árbol de levas.
8. Desmontar los tornillos del piñón de la bomba de inyección [6]. Proceder de la siguiente manera:
 - Piñón de la bomba de inyección 038 130 111A: Tornillos puntiagudos - tipo A. Colocar tornillos nuevos.
 - Piñón de la bomba de inyección 038 130 111B: Tornillos de punta plana - tipo B. Se pueden volver a utilizar los tornillos.
9. Alinear el piñón de la bomba de inyección con los tornillos en el centro de los orificios ranurados.
10. Colocar la correa de distribución en el siguiente orden:
 - Piñón del cigüeñal.
 - Rodillo guía G1.
 - Piñón de la bomba de agua.
 - Piñón de la bomba de inyección.
 - Rodillo guía G2 - TDI.
 - Rodillo tensor.
 - Rodillo guía G3.

NOTA: Girar el piñón de la bomba de inyección un poco para engranar los dientes de la correa de distribución.

11. Asegurarse de que la correa quede tirante entre los piñones.
12. Montar el piñón del árbol de levas en la correa; después, montar el piñón del árbol de levas con la correa en el

Fabricante: Volkswagen

Código de motor: AHF

Reglado para:

Modelo: Bora 1,9D TDI

Potencia: 81 (110) 4150

Año: 1997-04

25/03/2007

extremo del árbol de levas.

13. Montar el tornillo del piñón del árbol de levas [16].
 14. Apretar el tornillo del piñón del árbol de levas sin bloquearlo [16]. Asegurarse de que el piñón pueda girar libremente sobre el extremo cónico sin inclinarse.
 15. Aflojar la tuerca del tensor [15].
 16. SDI: Girar el rodillo tensor hacia la derecha hasta que el índice y la muesca de la placa trasera estén alineados [17]. Utilizar una llave Allen.
 17. TDI: Girar el rodillo tensor hacia la derecha como sigue:
 - ALH, cambio automático: El índice y la parte elevada de la tapa trasera del tensor alineados [18]. Utilizar una llave Allen.
 - Excepto ALH, cambio automático: Muesca y marca elevada del tensor alineadas [19]. Utilizar la llave Matra V.159.
 18. Si el rodillo tensor giró demasiado: Girar totalmente hacia la izquierda y volver a repetir el procedimiento de tensado.
 19. Apretar la tuerca del tensor a 20 Nm [15].
- NOTA: Asegurarse de que la orejeta de retención del tensor esté engranada correctamente.**
20. Comprobar la alineación de las marcas de reglaje. Cambio manual: [2]. Cambio automático: [3].
 21. Sujetar el piñón del árbol de levas. Utilizar la herramienta n3036.
 22. Apretar el tornillo del piñón del árbol de levas a 45 Nm [16].
 23. Apretar los tornillos del piñón de la bomba de inyección [6].
 - Tipo A: Apretar provisionalmente a 20 Nm.

NOTA: Apretar los tornillos otros 90° tras comprobar el reglaje de la bomba con un equipo de diagnosis.

- Tipo B: Apretar a 25 Nm.
24. Desmontar:
 - Platina de posicionamiento del árbol de levas [4] ó [20]. Herramienta n3418/T10098.
 - Chaveta de bloqueo de la bomba de inyección [5]. Herramienta n3359.
 25. Girar el cigüeñal dos vueltas hacia la derecha hasta alinear las marcas de reglaje. Cambio manual: [2]. Cambio automático: [3].
 26. Asegurarse de que pueda montarse la platina de posicionamiento del árbol de levas [4] ó [20].
 27. Asegurarse de que pueda insertarse la chaveta de bloqueo en la bomba de inyección [5].
 28. SDI: Asegurarse de que el índice del tensor esté alineado con la muesca en la placa trasera [17].
 29. TDI: ALH, cambio automático: El índice y la parte elevada de la tapa trasera del tensor alineados [18]. Excepto ALH, cambio automático: Asegurarse de que la muesca y la marca elevada del tensor estén alineadas [19].
 30. Si no es así: Repetir el procedimiento de tensado.
 31. Aplicar una presión fuerte con el pulgar sobre la correa. Las marcas del tensor deben desalinearse [17], [18] ó [19].
 32. Soltar la presión del pulgar sobre la correa. Las marcas del tensor deben seguir el movimiento de la correa.
 33. Montar los componentes en orden inverso al desmontaje.
 34. Apretar los tornillos de la polea del cigüeñal [11]. Par de apriete: 10 Nm + 90°.

Golf/Bora/Beetle:

35. Apretar los tornillos de la montura del soporte derecho del motor a 45 Nm [10].

Fabricante: Volkswagen

Código de motor: AHF

Reglado para:

Modelo: Bora 1,9D TDI

Potencia: 81 (110) 4150

Año: 1997-04

25/03/2007

36. Montar y alinear el soporte derecho del motor:

- Holgura del soporte del motor: 14 mm [21].
- Holgura del soporte del motor: 10 mm [22].
- Asegurarse de que los tornillos del soporte del motor [7] queden alineados con el borde del soporte [23].

37. Apretar:

- Tornillos del soporte del motor [9]. Par de apriete: 40 Nm + 90°. Utilizar tornillos nuevos.
- Tornillos del soporte del motor [8]. Par de apriete: 25 Nm.
- Tornillos del soporte del motor [7]. Par de apriete: 100 Nm.

Fabricante: Volkswagen

Código de motor: AHF

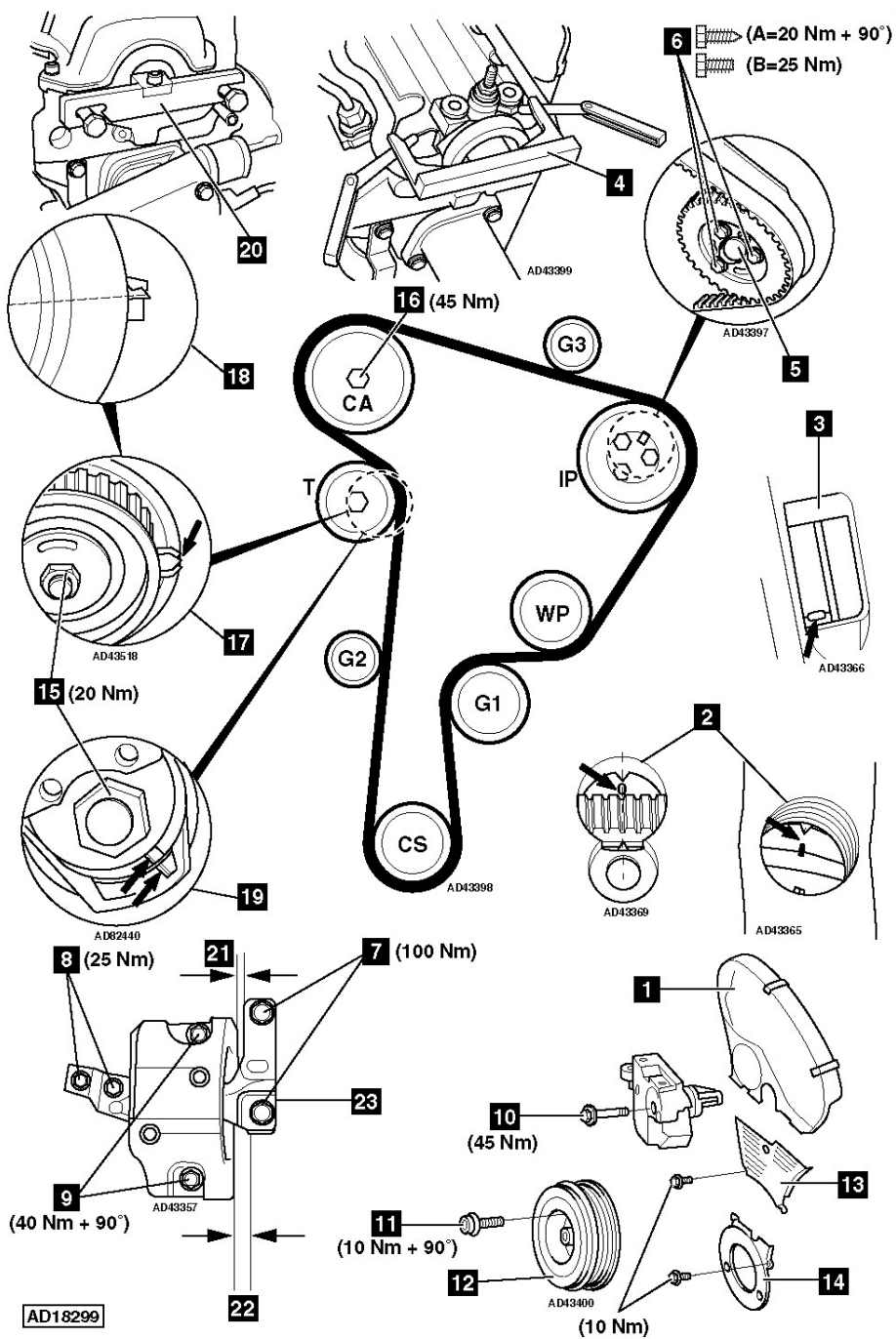
Reglado para:

Modelo: Bora 1,9D TDI

Potencia: 81 (110) 4150

Año: 1997-04

25/03/2007



Fabricante: Volkswagen
Código de motor: AHF
Reglado para:

Modelo: Bora 1,9D TDI
Potencia: 81 (110) 4150
Año: 1997-04

25/03/2007