

Mecatrónica Géminis
ROCA 2064 Villa Ballester Pdo. Gral. San Martín Pcia. Bs. As.
Teléfono: 15 5768 0280
Argentina

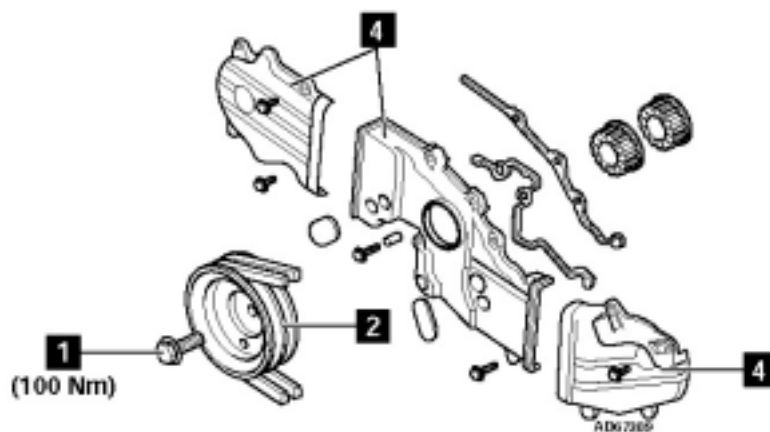
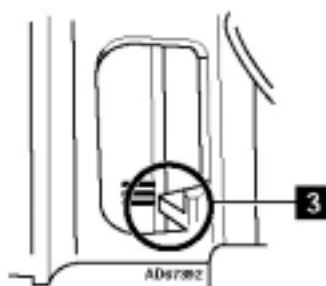
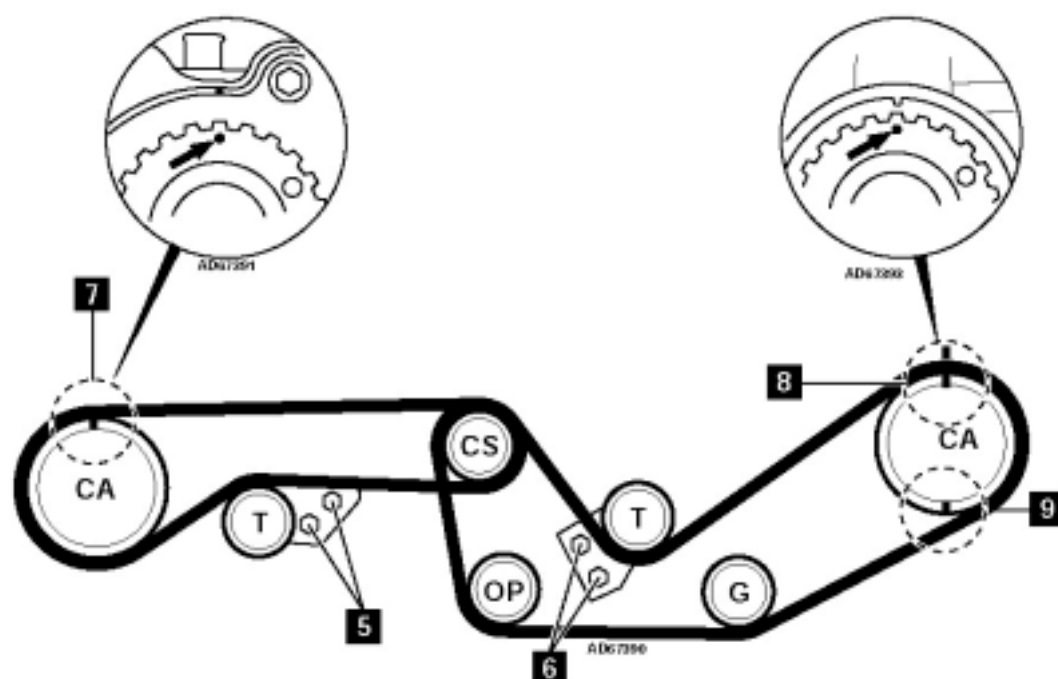
Montaje

Montaje

1. Comprobar la alineación de las marcas de reglaje del volante [3].
2. Girar el árbol de levas izquierdo hasta alinear las marcas de reglaje [8].
3. Colocar la correa de distribución izquierda en el siguiente orden:
 - Piñón del cigüeñal.
 - Piñón de bomba de aceite.
 - Piñón guía.
 - Piñón del árbol de levas.

NOTA: Asegurarse de que la correa quede tirante entre los piñones en el lado no tensado.

4. Aflojar los tornillos del tensor 1/2 vuelta [6].
 5. Empujar suavemente la correa para comprobar que el tensor funcione con suavidad.
 6. Girar el cigüeñal cuatro vueltas hacia la derecha. Comprobar la alineación de las marcas de reglaje [3] y [8].
 7. Montar la herramienta en el piñón del árbol de levas izquierdo. Herramienta n499437000.
 8. Aplicar un par de 25 Nm al piñón del árbol de levas hacia la izquierda. Utilizar una llave dinamométrica montada en la herramienta n499437000. Mantener el par y apretar los tornillos del tensor.
 9. Apretar los tornillos del tensor completamente [6]. Par de apriete: 19 Nm.
 10. Comprobar la alineación de las marcas de reglaje del volante [3].
 11. Girar el cigüeñal una vuelta hacia la derecha. Asegurarse de que la marca de reglaje [8] esté ahora en posición de las 6 del reloj [9].
 12. Girar el árbol de levas derecho hasta alinear las marcas de reglaje [7].
 13. Montar el piñón del cigüeñal exterior.
 14. Colocar la correa de distribución derecha en el piñón del cigüeñal exterior y el piñón del árbol de levas.
 15. Aflojar los tornillos del tensor 1/2 vuelta [5].
 16. Empujar suavemente la correa para comprobar que el tensor funcione con suavidad.
 17. Girar el cigüeñal cuatro vueltas hacia la derecha. Comprobar la alineación de las marcas de reglaje.
 18. Montar la herramienta en el piñón del árbol de levas derecho. Herramienta n499437000.
 19. Aplicar un par de 25 Nm al piñón del árbol de levas hacia la izquierda. Utilizar una llave dinamométrica montada en la herramienta n499437000. Mantener el par y apretar los tornillos del tensor.
 20. Apretar los tornillos del tensor completamente [5]. Par de apriete: 19 Nm.
- NOTA: Una vez montadas correctamente ambas correas, las marcas de reglaje [7] y [8]10553 quedarán 180° hacia fuera.**
21. Montar los componentes en orden inverso al desmontaje.
 22. Montar la herramienta de bloqueo del volante en la abertura de reglaje del cárter del embrague.
 23. Apretar el tornillo de la polea del cigüeñal [1]. Par de apriete: 100 Nm.



AD10553