

Mecatrónica Géminis
ROCA 2064 J.L.Suarez Pdo. Gral. San Martin Pcia. Bs. As.
Teléfono: 15 5768 0280
Argentina

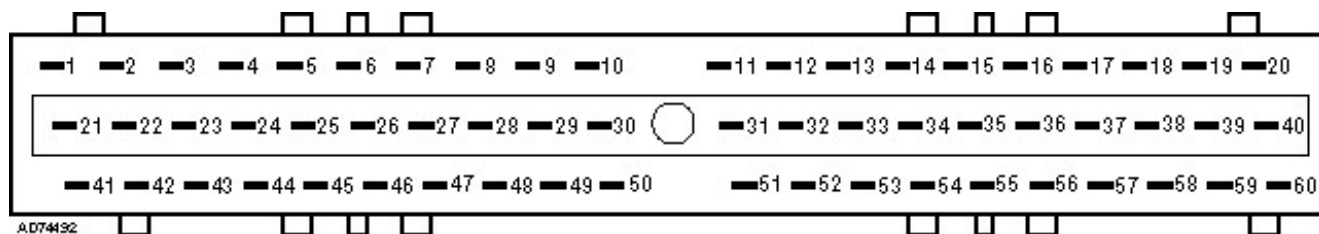
Nombre:		Fabricante:	Ford
Dirección:		Modelo:	fiesta eeclV
		Año:	1996
		Matrícula:	
Tel - privado:		Kilometraje:	
Tel - oficina:		Número de trabajo:	

Y56	Actuador de control del ralenti
31	Batería -
30	Batería +
T1	Bobina de encendido
M12	Bomba de combustible
X60	Conector de ajuste del ralenti
W21	Conector de codificación de octanaje
X1	Conector de transmisión de datos
X88	Conector del aire acondicionado
Y111	Electroválvula de aire secundario
F	Fusible
S39	Interruptor de inercia de corte de combustible
S231	Interruptor de presión de la servodirección
15	Interruptor del encendido - contacto dado
Y3	Inyector
A35	Módulo de control del motor
A23	Módulo de control del sistema de alarma
A4	Módulo de control de encendido
K46	Relé de control del motor
K20	Relé de la bomba de combustible
K4	Relé del motor de arranque
R41	Resistor en serie de inyectores
B147	Sensor de posición de la mariposa
B54	Sensor de posición del cigüeñal
B83	Sensor de presión absoluta del colector
B25	Sensor de temperatura del aire de admisión
B24	Sensor de temperatura del refrigerante del motor
B33	Sensor de velocidad del vehículo
Y104	Válvula de control de emisiones por evaporación

Fabricante: Ford
Código de motor: J6B
Reglado para: Catalizador regulado

Modelo: Fiesta/Courier ('89) 1,3
Potencia: 44 (60) 5000
Año: 1989-96

30/11/2006



bl = azul	br = marrón	el = marfil	ge = amarillo
gn = verde	gr = gris	nf = neutro	rs = rosa
rt = rojo	sw = negro	vi = violeta	ws = blanco
og = naranja	hbl = azul claro	hgn = verde claro	rbr = pardo rojizo
x = cable trenzado	y = alta tensión	z = conexión sin cable	

