

**Mecatrónica Géminis**  
**ROCA 2064 J.L.Suarez Pdo. Gral. San Martin Pcia. Bs. As.**  
**Teléfono: 15 5768 0280**  
**Argentina**

## Montaje

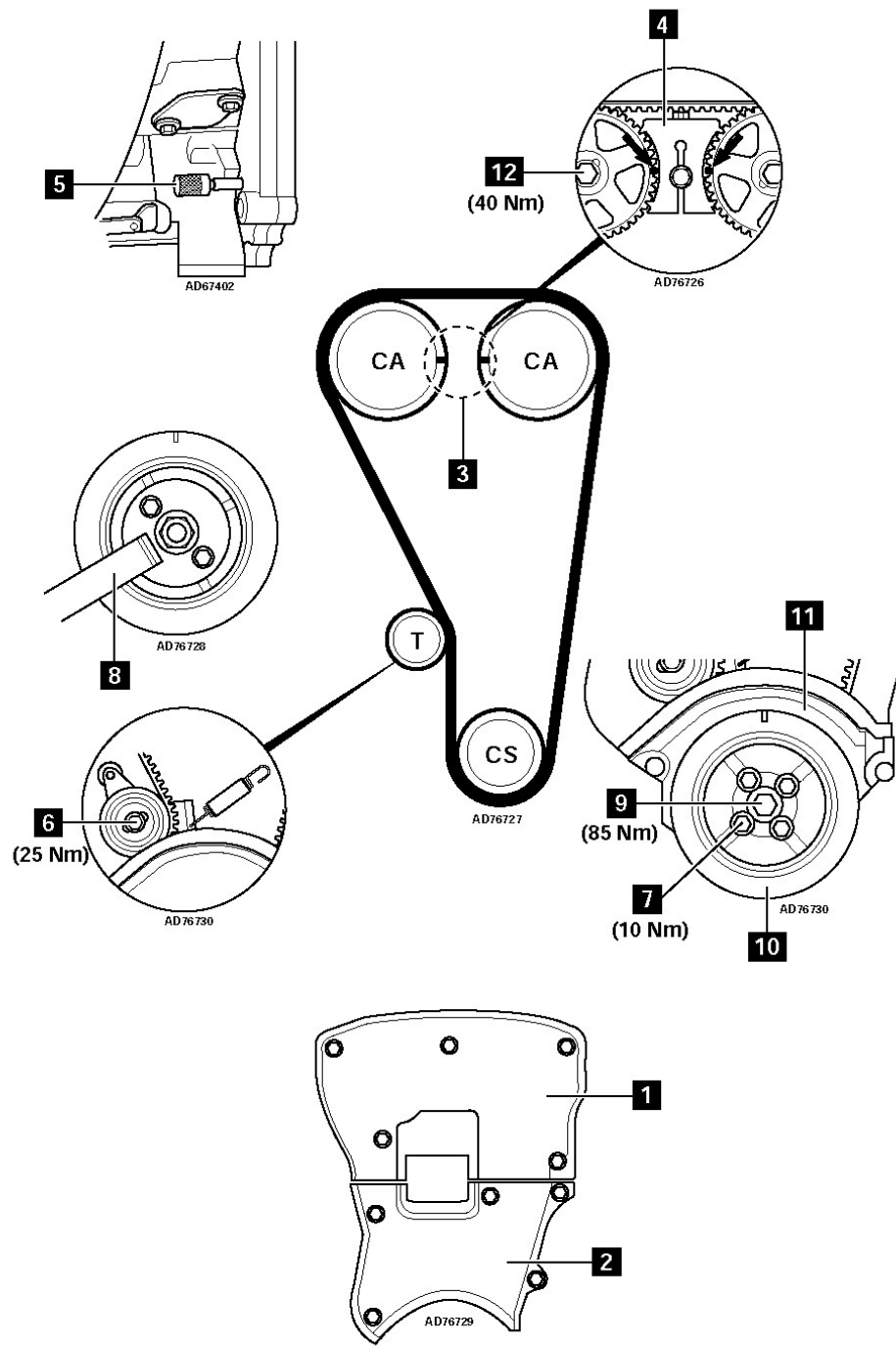
### Montaje

**NOTA: Para el montaje se precisará la colaboración de un ayudante..**

1. Colocar la correa de distribución. Asegurarse de que la correa quede tirante entre el piñón del cigüeñal y el piñón del árbol de levas de escape.
2. Montar:
  - Cubierta inferior de distribución [11].
  - Polea del cigüeñal [10].
3. Sujetar la polea del cigüeñal. Utilizar la herramienta nLRT-12-059 [8]. Apretar el tornillo central de polea del cigüeñal [9]. Par de apriete: 85 Nm.
4. Aflojar el tornillo del tensor [6]. Dejar que el tensor entre en funcionamiento.
5. Desmontar la herramienta de bloqueo de los piñones de árbol de levas [4].
6. Evitar que el cigüeñal gire. Utilizar la herramienta nLRT-12-059 [8].
7. Aplicar un par de 40 Nm hacia la izquierda al tornillo del piñón del árbol de levas de admisión [12], y después soltar para tensar la correa.
8. Apretar el tornillo del tensor [6]. Par de apriete: 25 Nm.
9. Desmontar la herramienta de sujeción [8].
10. Montar los tornillos de la polea del cigüeñal [7]. Par de apriete: 10 Nm.
11. Sacar la chaveta de reglaje [5].
12. Montar los componentes en orden inverso al desmontaje.

**Fabricante:** Land Rover  
**Código de motor:** 20 T4  
**Reglado para:** Catalizador regulado

**Modelo:** Discovery (90-98) 2,0  
**Potencia:** 100 (136) 6000  
**Año:** 1993-97



AD10444