

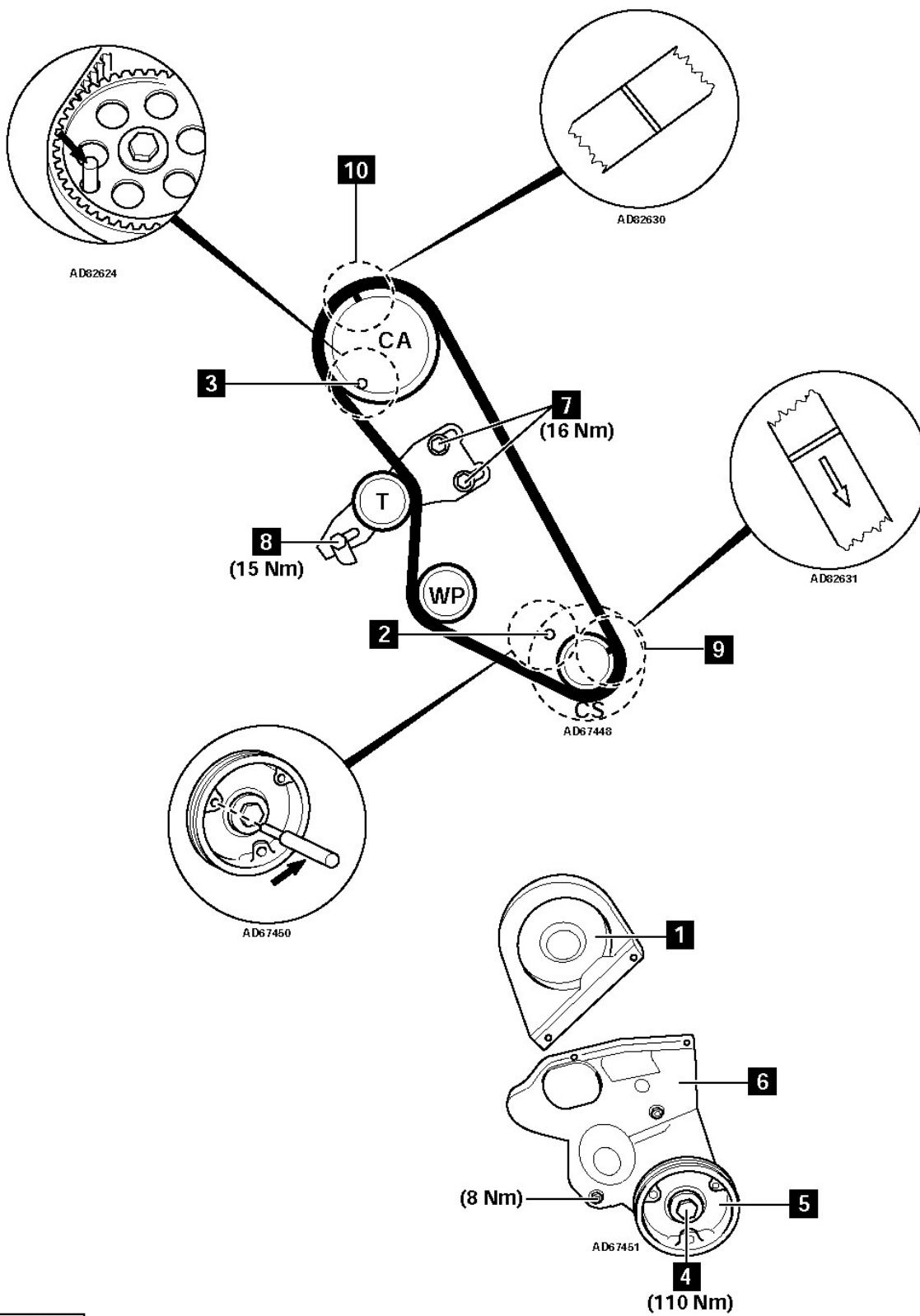
Mecatrónica Géminis
ROCA 2064 J.L.Suarez Pdo. Gral. San Martin Pcia. Bs. As.
Teléfono: 15 5768 0280
Fax: 4729 3658

Montaje

Montaje

NOTA: Modelos anteriores al año 92 - las correas de distribución tienen marcas blancas y 113 dientes. Observar la dirección de las marcas de giro en la correa.

1. Asegurarse de que la chaveta de reglaje esté bien colocada en el árbol de levas [3].
2. Montar provisionalmente la polea del cigüeñal. Asegurarse de que la chaveta de reglaje pueda insertarse [2].
3. Desmontar la polea del cigüeñal [5].
4. Colocar la correa de distribución hacia la derecha empezando por el piñón del árbol de levas. Asegurarse de que las marcas de la correa estén alineadas con las marcas de los piñones [9] y [10].
5. Montar provisionalmente la polea del cigüeñal [5]. NO apretar el tornillo [4].
6. Aflojar la excéntrica. Dejar que el tensor tense la correa.
7. Apretar la tuerca de seguridad [8].
8. Apretar las tuercas del tensor [7].
9. Sacar la chaveta de reglaje del piñón del árbol de levas [3].
10. Girar el cigüeñal un mínimo de dos vueltas hacia la derecha hasta el PMS del cilindro n1 (las marcas de reglaje del volante alineadas).
11. Aflojar las tuercas del tensor [7].
12. Aflojar la tuerca de seguridad [8]. Dejar que el tensor entre en funcionamiento. Apretar las tuercas del tensor a 16 Nm [7].
13. Apretar la tuerca de seguridad a 15 Nm [8].
14. Desmontar la polea del cigüeñal [5]. Montar la cubierta inferior de distribución [6].
15. Montar la polea del cigüeñal [5].
16. Cubrir la rosca del tornillo de la polea del cigüeñal con un producto fijador de roscas adecuado.
17. Apretar el tornillo de la polea del cigüeñal [4]. Par de apriete: 110 Nm.
18. Montar los componentes en orden inverso al desmontaje.



AD10355